

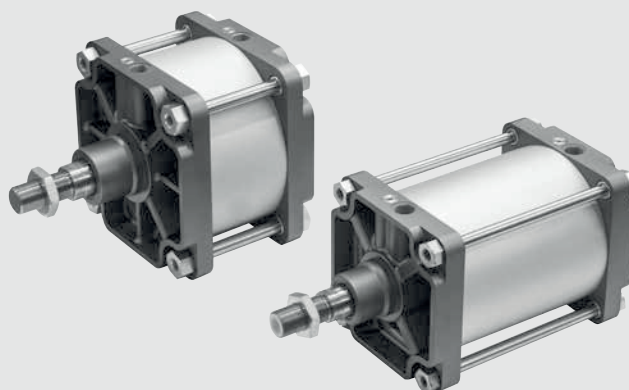
CILINDRO ISO 15552 Ø250-320 LC

ATUADORES		
	CILINDRO ISO 15552	03
	DADOS TÉCNICOS	03
	COMPONENTES	03
	DIMENSÕES	03
	DIMENSÕES DA VERSÃO COM MUNHÃO INTERMEDIÁRIO	04
	CHAVE DE CÓDIGOS	05
	ACESSÓRIOS	05
	ARTICULAÇÃO TRASEIRA FÊMEA - MODELO B	05
	ARTICULAÇÃO TRASEIRA MACHO - MODELO BA	05
	RÓTULA - MODELO GA-M	05
	GARFO - MODELO GK-M	06
	PORCA DA HASTE - MODELO S	06
	SENSORES MAGNÉTICOS	06
	SENSOR RETRÁTIL	06
	ADAPTADOR PARA SENSOR RETRÁTIL	06
	SENSORES SÉRIE DSM	07
	SUORTE DE SENSOR	07
	PEÇAS DE REPOSIÇÃO	07

CILINDRO ISO 15552 Ø 250-320 LC

Cilindros fabricados conforme ISO 15552 disponíveis em várias versões e com uma ampla gama de acessórios:

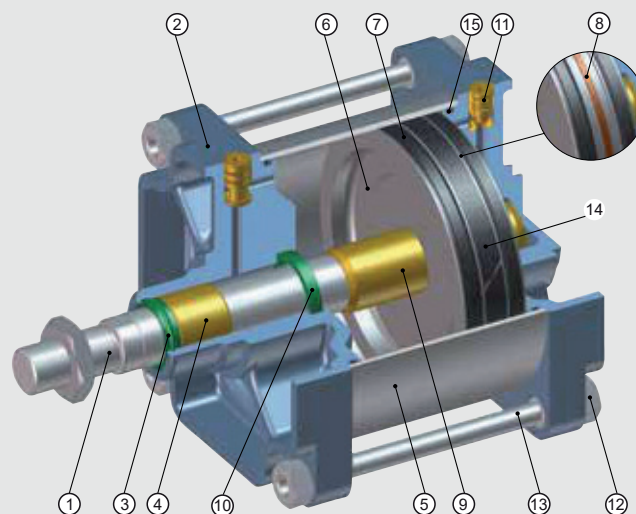
- dupla ação – haste simples ou passante
- com ou sem amortecimento
- configuração com ou sem embolo magnético
- com vedações em NBR e Poliuretano somente para as vedações da haste.
- disponível com munhão intermediário montada
- configurações especiais mediante solicitação



DADOS TÉCNICOS		Ø250	Ø320
Pressão máxima de operação	bar	10	
	MPa	1	
Faixa de temperatura	psi	145	
	NBR	-20 to +80	
	°C		
Desenho		Camisa redonda com tirantes	
Fluido de Operação		Ar não lubrificado. A lubrificação, se usada, deve ser contínua	
Cursos padrão Versões	mm	1 a 2000	
Sensor magnético		Dupla ação, amortecido ou não amortecido, Haste simples ou passante, Versões magnéticas e não magnéticas disponíveis.	
Pressão de partida	bar	0.2	0.15
Forças geradas a 6 bar de avanço/retração		Veja os "Dados técnicos gerais" do cilindro no início do capítulo	
Pesos		Veja os "Dados técnicos gerais" do cilindro no início do capítulo	
Notas		Para velocidades menores que 0,2 m/s para evitar surtos, use a versão No stick-slip e ar não lubrificado.	

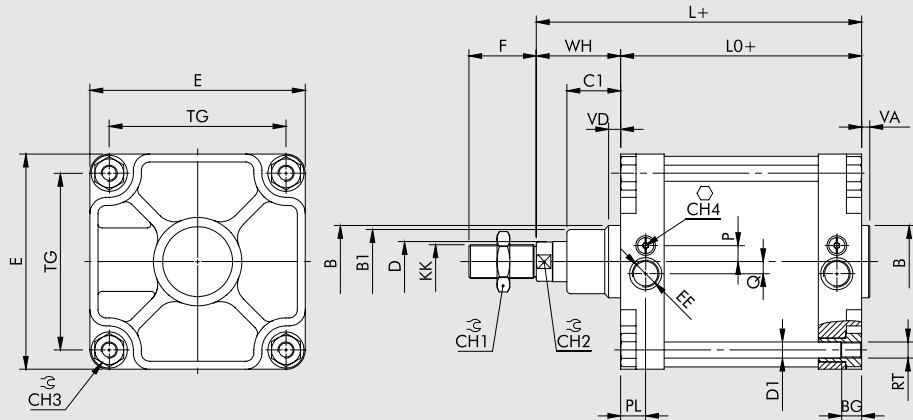
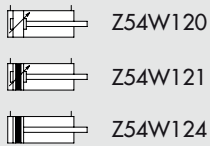
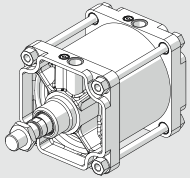
COMPONENTES

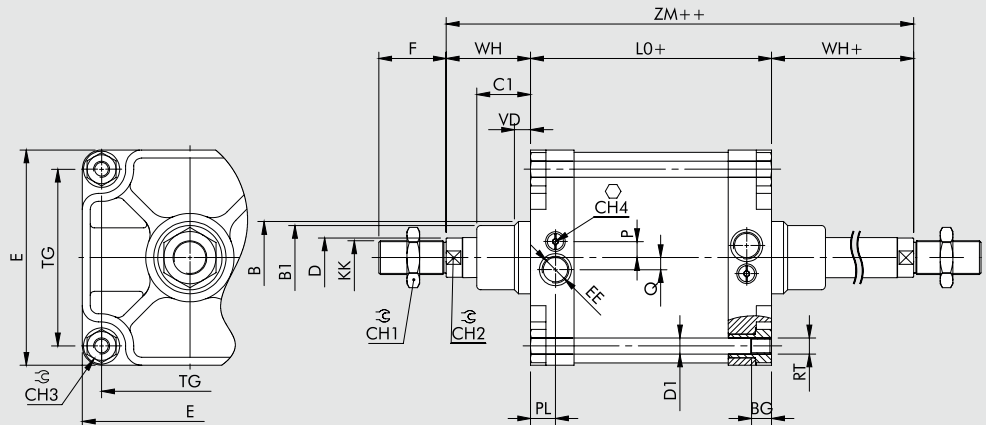
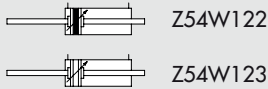
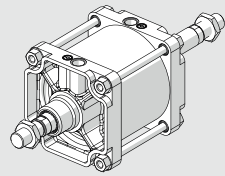
- 1 - HASTE : aço cromado C45 de alta espessura ou INOX
- 2 - CABEÇOTE: alumínio fundido pintado
- 3 - VEDAÇÃO DA HASTE: Poliuretano
- 4 - BUCHA GUIA: bronze sinterizado
- 5 - CAMISA: alumínio anodizado
- 6 - EMBOLO: alumínio
- 7 - VEDAÇÕES DO EMBOLO: NBR
- 8 - ÍMÃ: plastoferrita
- 9 - LUVIA DE AMORTECIMENTO: alumínio
- 10 - VEDAÇÕES DE AMORTECIMENTO: NBR
- 11 - AGULHA DE AMORTECIMENTO: latão
- 12 - PARAFUSOS: aço zincado
- 13 - TIRANTES: aço C45 cromado
- 14 - FITA GUIA: PTFE
- 15 - O-RING ESTÁTICO: NBR



DIMENSÕES
VERSÃO STANDARD

+ = ADICIONAR CURSO

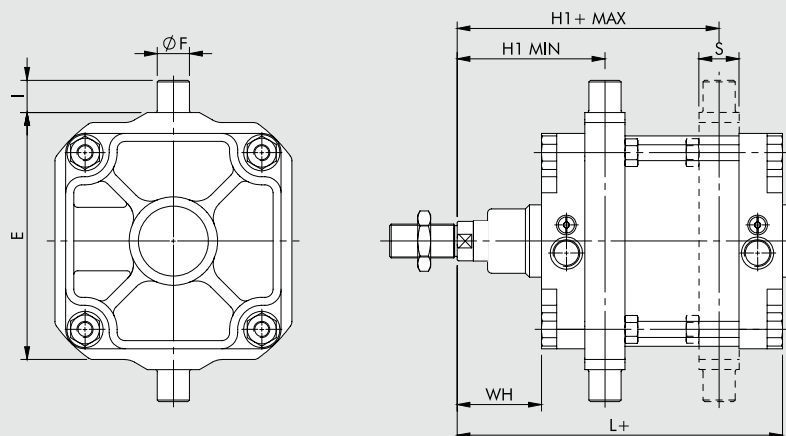
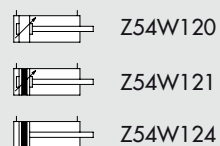
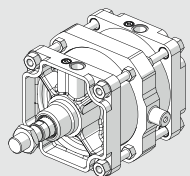

VERSÃO HASTE PASSANTE

 + = ADICIONAR CURSO
 ++ = ADICIONAR 2X CURSO


Ø	PL	VD	B	B ₁	WH	C ₁	CH ₁	CH ₂	CH ₃	CH ₄	KK	D	D ₁	TG	VA	EE	RT	E	L	L ₀	ZM	BG	P	Q	
250	31	20	90	80	105	67	65	46	36	6	M42x2	50	20	220	10	84	G1	M20	268	305	200	410	25	15	20 -
320	31	20	110	100	120	82	75	55	46	6	M48x2	63	25	270	10	96	G1	M24	340	340	220	460	28	36	

DIMENSÕES DA VERSÃO COM MUNHÃO INTERMEDIÁRIO

+ = ADICIONAR CURSO



Ø	E	ØF	H1 _{min}	H1 _{max}	I	L	WH	S
250	320	40	184	226	40	305	105	50
320	400	50	212	248	50	340	120	70

Para os valores ausentes, consulte os cilindros padrão. Em seu pedido, especifique o valor desejado para H1

CHAVE DE CÓDIGOS

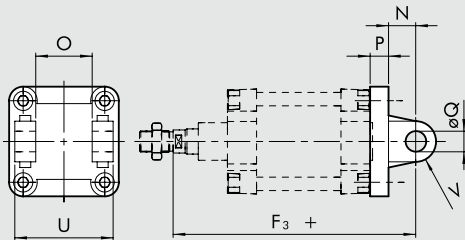
CIL	Z 5 4 W 1 2 1 TIPO	2 5 0 DIÂMETRO-EXECUÇÃO	0 3 0 0 CURSO	0 2 0 0 EXECUÇÃO
	non magnetic	250 250	0001 to 2000 mm	Especifique o valor H1 SOMENTE para a versão com munhão intermediário
Z54W120	Dupla aço, amortecido, não magnético	320 320		
Z54W121	Dupla aço, amortecido, magnético	XA5 250 haste e porca em aço inoxidável		
Z54W122	Dupla aço, amortecido, haste passante, magnético	XA6 320 haste e porca em aço inoxidável		
Z54W123	Dupla aço, amortecido, haste passante, não magnético	AA5 250 + Munhão intermediário		
Z54W124	Dupla aço, sem amortecimento, magnético	AA6 320 + Munhão Intermediário		
		● GA5 250 no stick-slip		
		● GA6 320 no stick-slip		
		SA5 250 + Sanfona de proteção		
		SA6 320 + Sanfona de proteção		
		SX5 250 haste e porca em inoxidável + Sanfona		
		SX6 320 haste e porca em inoxidável + Sanfona		
		SM5 250 + Munhão intermediário + Sanfona		
		SM6 320 + Munhão Intermediário + Sanfona		

● Para velocidades menores que 0.2 m/s, para evitar golpes. Use somente ar não lubrificado.

ACESSÓRIOS: FIXAÇÕES

ARTICULAÇÃO TRASEIRA FÊMEA - MODELO B

+ = ADICIONAR CURSO

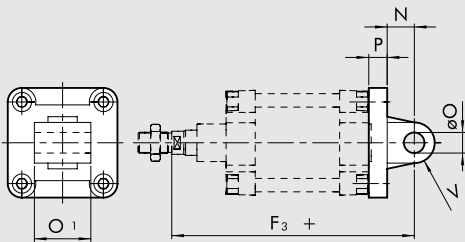


Código	Ø	U	O	ØQ	P	N	F ₃	V	Peso [g]
Z54W0952502003	250	200	110	40	25	45	375	40	7600
Z54W0953202003	320	220	120	45	30	50	420	45	13200

Nota: Fornecido completo com 4 parafusos, 2 anéis de pressão e 1 pino

ARTICULAÇÃO TRASEIRA MACHO - MODELO BA

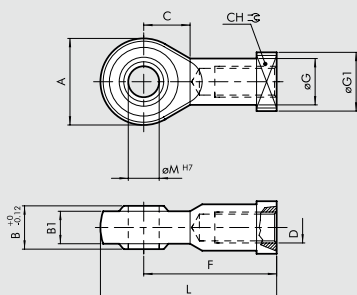
+ = ADICIONAR CURSO



Código	Ø	O ₁	ØO	P	N	F ₃	V	Peso [g]
Z54W0952502004	250	110	40	25	45	375	40	5910
Z54W0953202004	320	120	45	30	50	420	45	10900

Nota: Fornecido completo com 4 parafusos

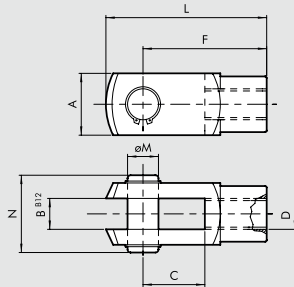
RÓTULA - MODELO GA-M



Code	Ø	ØM	C	B ₁	B	A	L	F	D	ØG	CH	ØG ₁	Peso [g]
W0952502025	250	40	45	33	49	102	193	142	M42x2	56	55	69	2800
W0953202025	320	50	60	45	60	117	218.5	160	M48x2	66	65	75	5000

Nota: Embalado individualmente

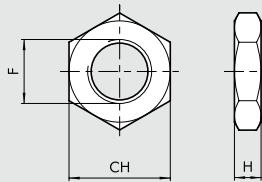
GARFO – MODELO GK-M



Código	Ø	ØM	C	B	A	L	F	D	N	Peso [g]
Z54W0952502020 250	42	84	42	85	232	168	M42x2	102	6400	
Z54W0953202020 320	50	96	50	95	265	192	M48x2	113	9600	

Nota: embalado individualmente com 2 seeger e 1 pino

PORCA DA HASTE – MODELO S



AÇO ZINCADO

Código	Ø	F	H	CH	Peso [g]
Z54W0952502010 250	M42x2	16	65	285	
Z54W0953202010 320	M48x2	18	75	420	

Nota: Embalado individualmente

INOX (AISI 304)

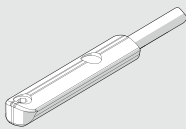
Código	Ø	F	H	CH	Peso [g]
Z54W095XA52010 250	M42x2	16	65	285	
Z54W095XA62010 320	M48x2	18	75	420	

Nota: Embalado individualmente

ACESSÓRIOS: SENSORES MAGNÉTICOS

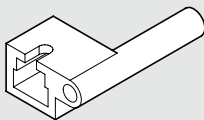
SENSOR RETRÁTIL

SENSOR, TIPO OVAL
Tradicional



Para códigos e dados técnicos, consulte o capítulo A6. **Y**

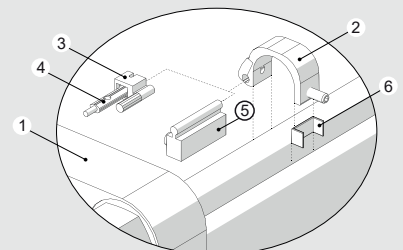
ADAPTADOR PARA SENSOR RETRÁTIL



Código	Descrição
W0950001001	Adaptador DSS005 para suportes DST/ST

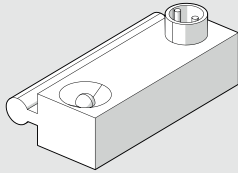
DIAGRAMA DE MONTAGEM

- ① Cilindro ISO 15552, tubo redondo com tirantes
- ② Suporte do sensor mod. ST (Ø 250 e 320)
- ③ Adaptador para sensor retrátil
- ④ Sensor retrátil
- ⑤ Sensor DSM
- ⑥ Adaptador (apenas para Ø 250)



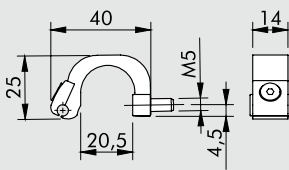
SENSORES SÉRIE DSM

Para códigos e dados técnicos, consulte o **capítulo A6. Y**



SUPORTE DE SENSOR

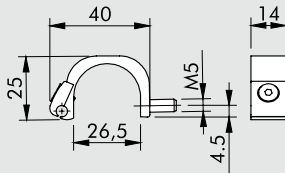
Ø 250



Código
Z54W0950000722

Descrição
Suporte ST250

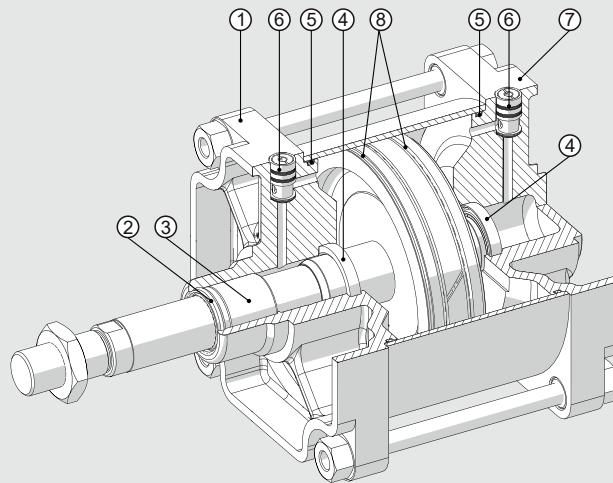
Ø 320



Código
Z54W0950000723

Descrição
Suporte ST320

PEÇAS DE REPOSIÇÃO



Código	Ø	Tipo	Partes
Z54W095 ... 2101	250 - 320	Conjunto completo de juntas	2-4-5-8
Z54W095 ... 0104	250 - 320	Kit completo de cabeçote dianteiro	1-2-3-4-5-6
Z54W095 ... 0105	250 - 320	Kit completo de cabeçote traseiro	4-5-6-7