

CILINDRO REDONDO SÉRIE SHORT RNDC

Cilindros de perfil curto e livre com articulação embutida no cabeçote traseiro.

Disponíveis em diferentes versões:

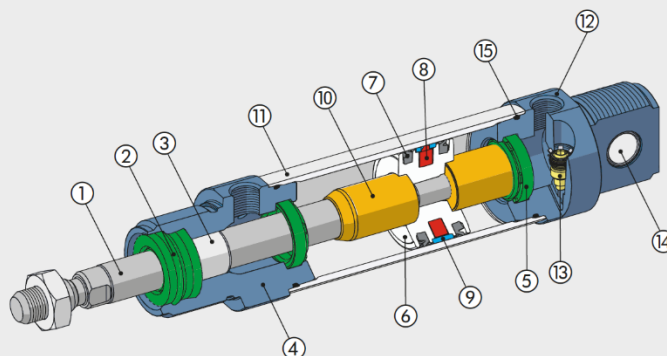
- configuração com ou sem ímã
- de ação simples e dupla - de haste passante ou simples
- com amortecimento pneumático ou versão à prova de som
- variedade de gaxetas disponíveis em NBR, POLIURETANO, FKM/FPM (para altas temperaturas) e gaxetas de baixa temperatura.



| DADOS TÉCNICOS | | POLIURETANO | NBR | FKM/FPM | BAIXA TEMPERATURA |
|---|-----|---|-----------------|--|-------------------|
| Pressão operacional máxima | bar | 10 | 10 | 10 | 10 |
| | MPa | 1 | 1 | 1 | 1 |
| | psi | 145 | 145 | 145 | 145 |
| Limite de temperatura | °C | -25 a + 80 | -10 a +10 a +80 | -10 a + 150 (cilindros não magnéticos) | -35 a +80 |
| | | Ar sem lubrificação. A lubrificação, se usada, deve ser contínua | | | |
| Fluido | | Ar sem lubrificação. A lubrificação, se usada, deve ser contínua | | | |
| Furos | mm | 32; 40; 50; 63 | | | |
| Design | | Cabeçotes roscados | | | |
| Versões | | Dupla ação, Haste passante de dupla ação, Dupla ação amortecida, Haste passante de dupla ação amortecida, | | | |
| | | Ação simples retraída, Sem aderência/não deslizante | | | |
| Ímã para sensores | | Todas as versões estão disponíveis com ou sem ímã | | | |
| Cursos padrão + | mm | Ação simples de 1 a 250 | | | |
| | mm | Dupla ação de 1 a 500 | | | |
| Pressão de irrupção | bar | Ø 32 e 40: 0,4 - Ø 50 e 63: 0,3 | | | |
| Forças geradas a 6 bar de empuxo/retração | | Consulte os "Dados técnicos gerais" do cilindro no início do capítulo | | | |
| Observações | | Para velocidades inferiores a 0,2 m/s a fim de evitar surtos, use a versão Sem aderência/não deslizante e ar sem lubrificação | | | |
| | | + Cursos máximos recomendados. Valores mais altos podem criar problemas operacionais. | | | |

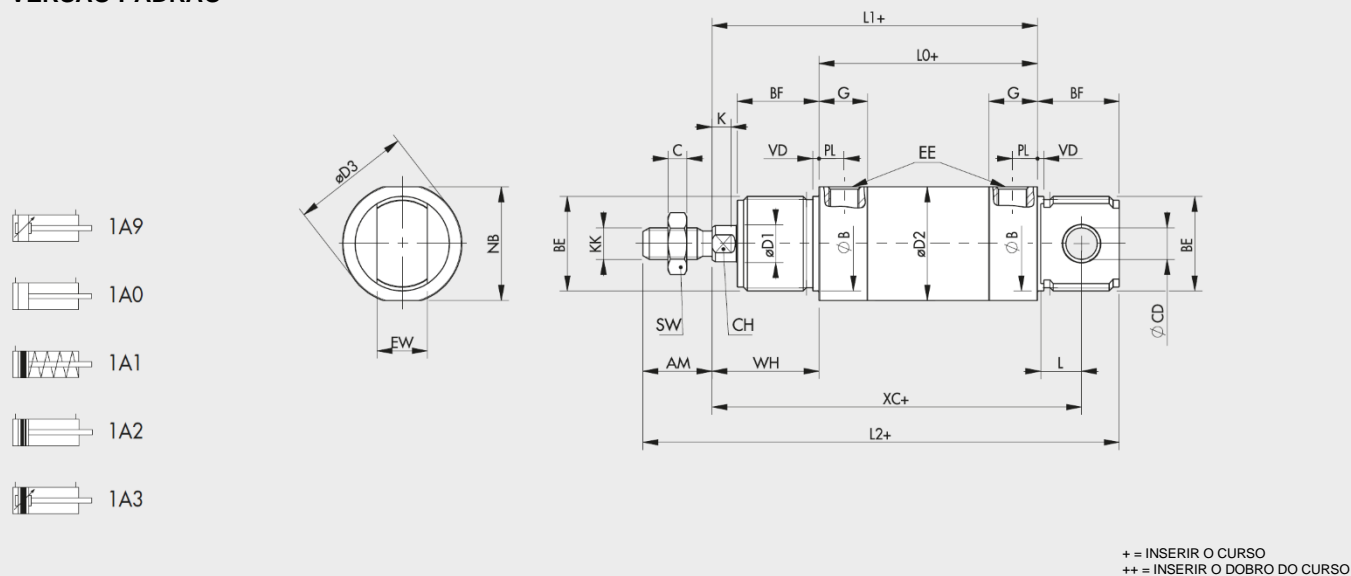
COMPONENTES

- 1 HASTE DO PISTÃO: Aço C45 ou aço inoxidável, cromado espesso
- 2 GAXETA DA HASTE DO PISTÃO: poliuretano, NBR ou FKM/FPM
- 3 BUCHA GUIA: tira de aço com inserto de bronze e PTFE
- 4 CABEÇOTE DE CILINDRO FRONTAL: liga de alumínio anodizado
- 5 GAXETA DE AMORTECIMENTO: poliuretano, NBR ou FKM/FPM
- 6 PISTÃO: liga de alumínio
- 7 GAXETA DO PISTÃO: poliuretano, NBR ou FKM/FPM
- 8 ÍMÃ: plastoferrite
- 9 ANEL GUIA: tecnopolímero
- 10 CONE DE AMORTECIMENTO: bronze
- 11 TAMBOR: liga de alumínio anodizado
- 12 CABEÇOTE DE CILINDRO TRASEIRO: liga de alumínio anodizado
- 13 AGULHA DE AMORTECIMENTO: bronze, com sistema de segurança do movimento da agulha para fora mesmo quando totalmente aberto
- 14 BUCHA TRASEIRA: tira de aço com inserto de bronze e PTFE
- 15 O-rings Estáticos: BUCHA NBR ou FKM/FPMP: tira de aço com inserto de

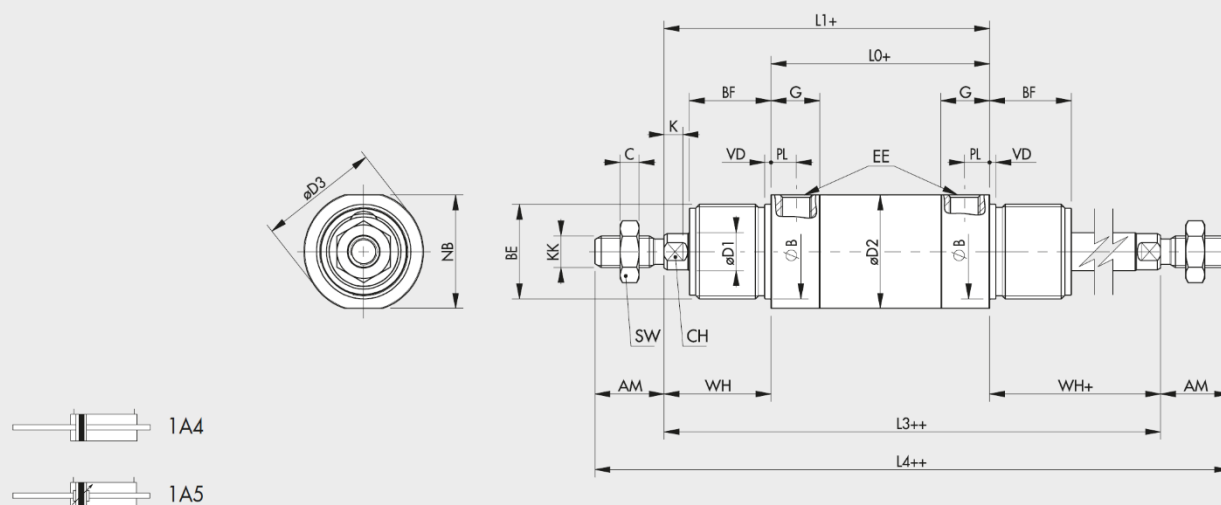


DIMENSÕES

VERSÃO PADRÃO



VERSÃO HASTE PASSANTE



| \varnothing | AM | WH | BE | BF | KK | $\varnothing CD$ | EW | $\varnothing D1$ | $\varnothing D2$ | $\varnothing D3$ | NB | $\varnothing B$ | VD | G | PL | EE | L | L0 | L1 | L2 | L3 | L4 | XC ^{±1} | SW | C | CH | K |
|---------------|----|----|---------|----|----------|------------------|----|------------------|------------------|------------------|----|-----------------|----|------|------|------|----|------|-------|-------|-------|-------|------------------|----|---|----|---|
| 32 | 22 | 34 | M30x1.5 | 26 | M10x1.25 | 10 | 16 | 12 | 36 | 38 | 36 | 30 | 2 | 15.5 | 8 | G1/8 | 13 | 69.5 | 103.5 | 151.5 | 137.5 | 181.5 | 117.5 | 17 | 6 | 10 | 6 |
| 40 | 24 | 39 | M38x1.5 | 30 | M12x1.25 | 12 | 18 | 16 | 45 | 46 | 43 | 38 | 3 | 21 | 10 | G1/4 | 15 | 84.6 | 123.6 | 177.6 | 162.6 | 210.6 | 139.6 | 19 | 7 | 13 | 6 |
| 50 | 32 | 44 | M45x1.5 | 33 | M16x1.5 | 16 | 21 | 20 | 55 | 57 | 54 | 45 | 3 | 19.6 | 9.8 | G1/4 | 16 | 86.2 | 130.2 | 195.2 | 174.2 | 238.2 | 147.2 | 24 | 8 | 17 | 8 |
| 63 | 32 | 45 | M45x1.5 | 33 | M16x1.5 | 16 | 21 | 20 | 68 | 70 | 67 | 45 | 3 | 24 | 11.5 | G3/8 | 16 | 94.2 | 139.2 | 204.2 | 184.2 | 248.2 | 156.2 | 24 | 8 | 17 | 8 |

VERSÃO 1A1... (AÇÃO SIMPLES)

| Curso | L0 | | | | L1 | | | | L2 | | | | XC | | | |
|-----------|------------------|------------------|------------------|------------------|------------------|------------------|------------------|------------------|------------------|------------------|------------------|------------------|------------------|------------------|------------------|------------------|
| | $\varnothing 32$ | $\varnothing 40$ | $\varnothing 50$ | $\varnothing 63$ | $\varnothing 32$ | $\varnothing 40$ | $\varnothing 50$ | $\varnothing 63$ | $\varnothing 32$ | $\varnothing 40$ | $\varnothing 50$ | $\varnothing 63$ | $\varnothing 32$ | $\varnothing 40$ | $\varnothing 50$ | $\varnothing 63$ |
| 0 - 50 | 69.5 | 84.6 | 86.2 | 94.2 | 103.5 | 123.6 | 130.2 | 139.2 | 151.5 | 177.6 | 195.2 | 204.2 | 117.5 | 139.6 | 147.2 | 156.2 |
| 51 - 100 | 98.5 | 113.6 | 121.7 | 130.7 | 132.5 | 156.1 | 165.7 | 175.7 | 180.5 | 210.1 | 230.7 | 240.7 | 146.5 | 172.1 | 182.7 | 192.7 |
| 101 - 150 | 127.5 | 146.1 | 157.2 | 167.2 | 161.5 | 188.6 | 201.2 | 212.2 | 209.5 | 242.6 | 266.2 | 277.2 | 175.5 | 204.6 | 218.2 | 229.2 |
| 151 - 200 | 156.5 | 178.6 | 192.7 | 203.7 | 190.5 | 221.1 | 236.7 | 248.7 | 238.5 | 275.1 | 301.7 | 313.7 | 204.5 | 237.1 | 253.7 | 265.7 |
| 201 - 250 | 185.5 | 211.1 | 228.2 | 240.2 | 219.5 | 253.6 | 272.2 | 285.2 | 267.5 | 307.6 | 337.2 | 350.2 | 233.5 | 269.6 | 289.2 | 302.2 |

Para todos os outros valores, consulte a tabela anterior.

LEGENDA DOS CÓDIGOS

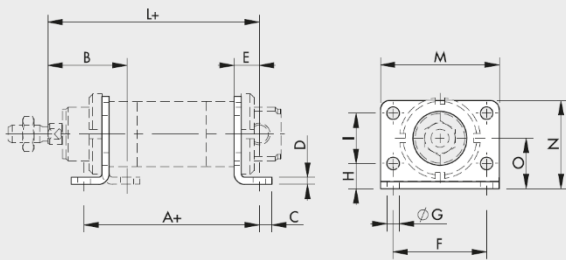
| CIL | 1 A 0 | 0 | 3 2 | 0 0 5 0 | A | P |
|-----|--|----------------------------------|------|--|--|--|
| | TIPO | | FURO | CURSO | MATERIAL | GAXETAS |
| 1A9 | Dupla ação amortecida | 0 Padrão | 32 | Para cursos de máxima capacidade, ver dados técnicos | A Haste de pistão cromada C45, pistão de alumínio Z Haste e porca de pistão de aço inoxidável, pistão de alumínio | P Poliuretano N NBR ● V FKM/FPM ● B Baixa temperatura |
| 1A0 | Dupla ação | ▲ G Sem aderência/não deslizante | 40 | | | |
| 1A1 | Ação simples | S Não magnético | 50 | | | |
| 1A2 | Dupla ação magnética | | 63 | | | |
| 1A3 | Dupla ação magnética e amortecida | | | | | |
| 1A4 | Dupla ação magnética de haste passante | | | | | |
| 1A5 | Dupla ação magnética e amortecida, de haste passante | | | | | |

- ▲ Para velocidades inferiores a 0,2m/s, para evitar surtos. Usar somente ar sem lubrificação
- Disponível apenas para versões não magnéticas (S)

ACESSÓRIOS PARA CILINDRO REDONDO SÉRIE SHORT RNDC : FIXAÇÕES

PÉ MODELO AC

+ = INSERIR CURSO

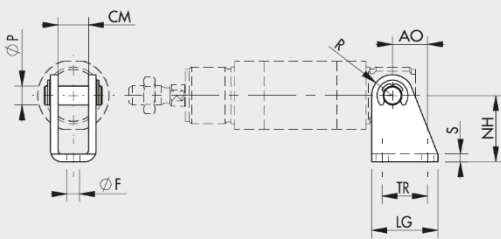


| Código | Ø | A | B | C | D | E | F | ØG | H | I | L | M | N | O | Peso [g] |
|-------------|-----|---|----|----|---|----|----|----|----|----|-------|----|----|----|----------|
| W0950320002 | 32 | | 44 | 7 | 4 | 14 | 52 | 7 | 14 | 28 | 117.5 | 66 | 49 | 28 | 104 |
| W0950400002 | 40 | | 49 | 10 | 5 | 20 | 60 | 9 | 18 | 30 | 138.6 | 80 | 58 | 33 | 190 |
| W0950500002 | 50 | | 58 | 10 | 6 | 20 | 70 | 9 | 20 | 40 | 150.2 | 90 | 70 | 40 | 296 |
| W0950500002 | 63* | | 59 | 10 | 6 | 20 | 70 | 9 | 20 | 40 | 159.2 | 90 | 70 | 40 | 296 |

* No Ø 63, somente pode ser usado se montado externamente
Observação: Embalado individualmente

CONTRA-ARTICULAÇÃO MODELO BCS

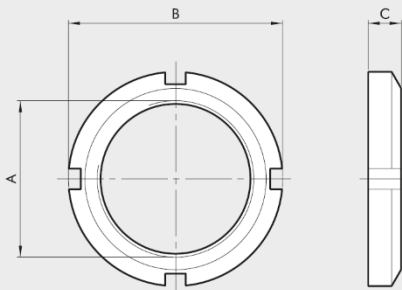
+ = INSERIR CURSO



| Código | Ø | AO | TR _{j13} | ØF _{H13} | ØP _{f7} | CM | R | S | NH | LG | Peso [g] |
|-------------|---------|----|-------------------|-------------------|------------------|----|----|---|----|----|----------|
| W0950320022 | 32 | | 24 | | 10 | | 11 | 4 | | 35 | 105 |
| W0950400022 | 40 | | 30 | 9 | 12 | | 13 | 5 | | 45 | 185 |
| W0950500022 | 50 - 63 | 28 | 34 | 9 | 16 | | 14 | 6 | | 50 | 290 |

Observação: Fornecido completo com pino e 2 anéis de pressão

ANEL DE TRAVAMENTO DE CABEÇOTE MODELO G



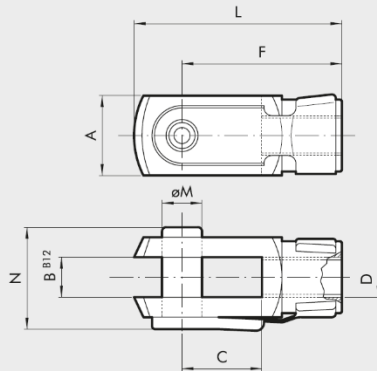
| Código | Ø | A | B | C | Peso [g] |
|-------------|---------|---|----|---|----------|
| W0950320010 | 32 | | 45 | 7 | 46 |
| W0950400010 | 40 | | 50 | 8 | 56 |
| W0950500010 | 50 - 63 | | 58 | 9 | 124 |

Observação: Embalado individualmente

CILINDRO REDONDO SÉRIE SHORT RNDC

PRODUTOS CUSTOMIZADOS

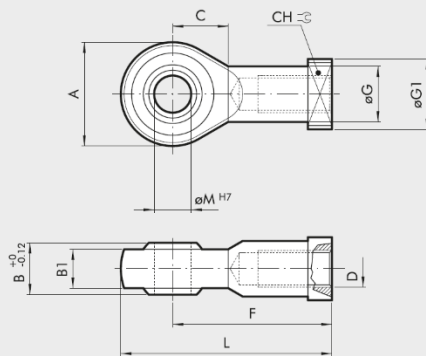
GARFO MODELO GK-M



| Código | Ø | Ø M | C | B | A | L | F | D | N | Peso [g] |
|-------------|---------|-----|----|----|----|----|----|---|----|----------|
| W0950322020 | 32 | 10 | 20 | 10 | 20 | 52 | 40 | | 26 | 92 |
| W0950402020 | 40 | 12 | 24 | 12 | 24 | 62 | 48 | | 32 | 148 |
| W0950502020 | 50 - 63 | 16 | 32 | 16 | 32 | 83 | 64 | | 40 | 340 |

Observação: Embalado individualmente

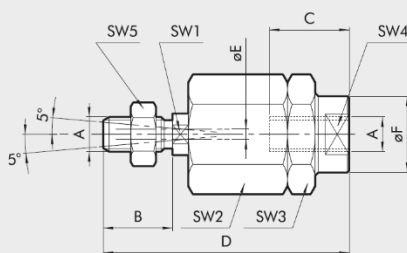
JUNTA ESFÉRICA MODELO GA-M



| Código | Ø | øM | C | B1 | B | A | L | F | D | øG | CH | Peso [g] |
|-------------|---------|----|----|------|----|----|----|----|---|----|----|----------|
| W0950322025 | 32 | 10 | 15 | 10.5 | 14 | 28 | 57 | 43 | | 15 | 17 | 78 |
| W0950402025 | 40 | 12 | 17 | 12 | 16 | 32 | 66 | 50 | | 19 | 19 | 116 |
| W0950502025 | 50 - 63 | 16 | 22 | 15 | 21 | 42 | 85 | 64 | | 22 | 22 | 226 |

Observação: Embalado individualmente

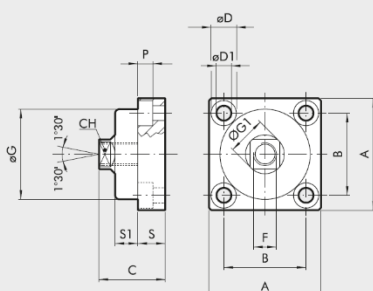
JUNTA ARTICULADA MODELO GA-K



| Código | Ø | A | B | C | D | øE | øF | SW1 | SW2 | SW3 | SW4 | SW5 | Peso [g] |
|-------------|---------|---|----|----|-----|----|----|-----|-----|-----|-----|-----|----------|
| W0950322030 | 32 | | 20 | 20 | 71 | 4 | 22 | 12 | 30 | 30 | 19 | 17 | 216 |
| W0950402030 | 40 | | 24 | 20 | 75 | 4 | 22 | 12 | 30 | 30 | 19 | 19 | 220 |
| W0950502030 | 50 - 63 | | 32 | 32 | 103 | 4 | 32 | 20 | 41 | 41 | 30 | 24 | 620 |

Observação: Embalado individualmente

COLAR FLEXÍVEL - MODELO GA

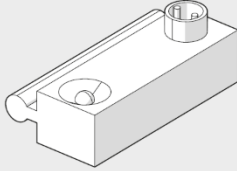


| Código | Ø | A | B | C | CH | øD | øD1 | F | øG | øG1 | P | S | S1 | Peso [g] |
|-------------|---------|----|----|----|----|----|-----|---|----|-----|---|----|----|----------|
| W0950326021 | 32 | 49 | 36 | 30 | 13 | 11 | | | | 17 | | 12 | 10 | 172 |
| W0950406021 | 40 | 59 | 42 | 36 | 15 | 14 | | | 44 | 19 | | 15 | | 286 |
| W0950506021 | 50 - 63 | 79 | 58 | 44 | 22 | 17 | | | 59 | 26 | | 20 | 15 | 628 |

Observação: Embalado individualmente

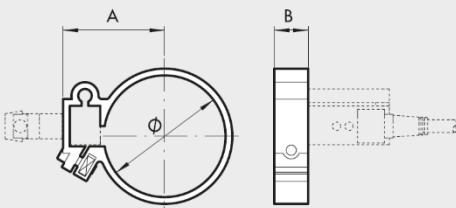
ACESSÓRIOS PARA CILINDRO REDONDO SÉRIE SHORT RNDC: SENSORES MAGNÉTICOS

SENSOR SÉRIE DSM - Ø 32-50

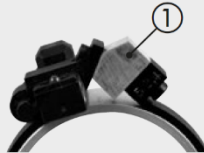


Para códigos e dados técnicos, consulte o **capítulo A6**.

SENSOR SÉRIE DSM - Ø 32-50



| Código | Furo | Modelo | Ø | A | B |
|-------------|------|-------------------|----|---|----|
| W0950000132 | 32 | Suporte DXF 36-32 | 36 | | 10 |
| W0950000140 | 40 | Suporte DXF 45-40 | 45 | | 10 |
| W0950000150 | 50 | Suporte DXF 52-50 | 55 | | 10 |



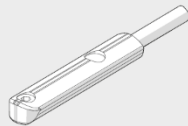
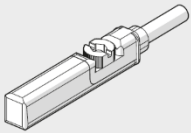
PARA MONTAGEM NO CILINDRO Ø 50 INSIRA O ESPAÇADOR DE ALUMÍNIO ① INCLuíDO NA EMBALAGEM

SENSOR RETRÁTIL - Ø 63

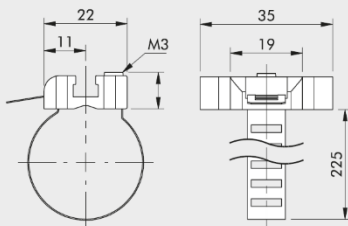
SENSOR, TIPO QUADRADO
Fixação segura e de última geração

SENSOR, TIPO OVAL
Tradicional

Para códigos e dados técnicos, consulte o **capítulo A6**.



SUPORTE DE SENSOR UNIVERSAL - Ø 63



| Código | Furo | Modelo |
|-------------|------|--------------------------|
| W0950001103 | 63 | Suporte de Sensor 8 a 63 |

Observação: Embalado individualmente

MATERIAL

Suporte: aço inoxidável

Retentor do sensor: zamak

OBSERVAÇÕES

OBSERVAÇÕES