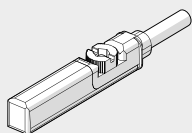


ACESSÓRIOS: SENSORES MAGNÉTICOS

SENSOR RETRÁTIL

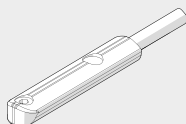
SENSOR, TIPO QUADRADO

Última geração, fixação segura



SENSOR, TIPO OVAL

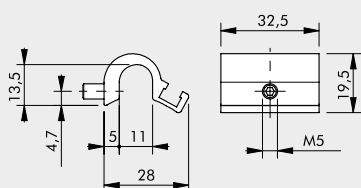
Tradicional



Para códigos e dados técnicos, consulte o **capítulo A6**.

SUPORTES DE APOIO DE SENSOR PARA SENSORES TIPO QUADRADO E TIPO OVAL

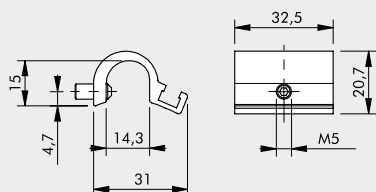
Ø 32 a 40



Código
W0950001711

Descrição
Suporte D.32-40

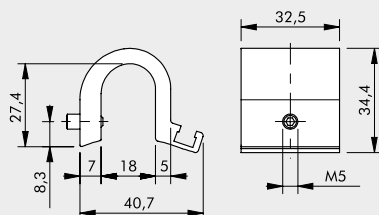
Ø 50 a 63



Código
W0950001712

Descrição
Suporte D.50-63

Ø 80 a 125

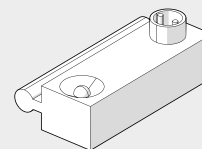


Código
W0950001713

Descrição
Suporte D.80-100-125

OBSERVAÇÕES

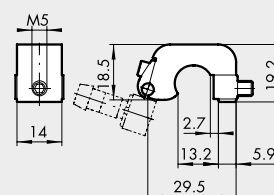
SENSOR SÉRIE DSM



Para códigos e dados técnicos, consulte o **Capítulo A6**.

SUPORTES DE APOIO DE SENSOR PARA SENSORES DSM

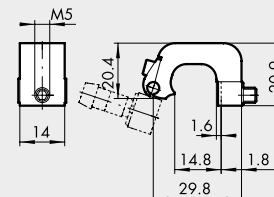
Ø 32 a 40



Código
W0950000711

Descrição
Suporte D.32-40 DST 80

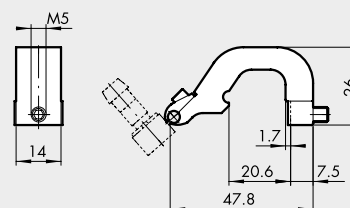
Ø 50 a 63



Código
W0950000712

Descrição
Suporte D.50-63 DST 81

Ø 80 a 100



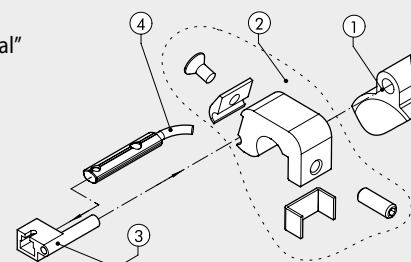
Código
W0950000713

Descrição
Suporte D.80-100-125 DST 82

ADAPTADOR PARA SENSORES RETRÁTEIS DO TIPO OVAL

DIAGRAMA DE MONTAGEM

- (1) Atuador rotativo Série R1
- (2) Suporte de sensor mod. DST (Ø 32 a 100)
- (3) Adaptador
- (4) Sensor retrátil "tipo oval"



Código
W0950001001

Descrição
Adaptador DSS005 para suportes DST/ST