

BOLETIM INFORMATIVO Nº **100/2016**

CILINDRO OVAL SÉRIE HR Ø 40 A 63mm



Prezados,

Visando sempre satisfazer e otimizar o atendimento às reais necessidades e exigências de nossos clientes, comunicamos que a partir de Outubro/2016 a Metal Work Brasil apresenta a nova série de cilindros ovais.

A partir de agora, os cilindros terão construção feita com tirantes para uma maior segurança de aplicação. Este novo aspecto construtivo também permitirá maiores cursos nos cilindros. Anteriormente limitados em 350mm, os cursos agora poderão ser de até 500mm. Algumas características dos cilindros permanecem constantes.

- Amortecimento pneumático projetado com calibragem precisa eliminando ajustes finos durante o processo de montagem.
- Cabeçotes em liga de alumínio de alta qualidade.
- Haste em aço SAE 1045 ou Inox AISI 303, ambas retificadas e revestidas em Cromo duro, proporcionando assim baixa rugosidade, melhor acabamento e maior dureza superficial, o que facilita o deslocamento e aumenta a vida útil das vedações e cabeçotes.
- Buchas dos cabeçotes dianteiros em aço, revestido de PTFE que confere maior estabilidade mecânica e melhor deslizamento das hastes, aumentando a vida útil da haste e das vedações.
- Os cilindros foram projetados para serem usados com ar não lubrificado, se ar lubrificado for usado, a lubrificação deve ser contínua pois esta removerá o lubrificante colocado originalmente na fábrica. Com referência a ISO / DIN 8573-1, o ar comprimido a ser usado é o de classe 3-4-3, ou seja;
 - Óleo residual: 1 mg/m³
 - Pó residual: filtrando 40µm , 10 mg/m³
 - Água residual: ponto de orvalho -20° C, 0,88mg/m³.

Dados técnicos

DADOS TÉCNICOS		NBR		
Pressão máxima de Operação	bar	0,5 a 10		
Temperatura de Operação	°C	-10 a 70		
Fluido	°C	Ar comprimido lubrificado ou não. Se a lubrificação for utilizada, deve ser contínua.		
Diâmetros	mm	40, 50, 63		
Tipo de construção		Tirantes		
Cursos máximo	mm	500		
Versões		Para cursos maiores, contatar departamento de vendas, que irá analisar a aplicação.		
Sensores magnéticos		Dupla ação, com ou sem amortecimento pneumático, sem agulha de regulagem e tandem*.		
Pressão mínima de deslocamento		Versão retrátil tipo Reed ou efeito Hall		
	bar	ø40 = 1,0	ø50 = 1,0	ø63 = 1,0
Momento máximo de rotação admissível sobre a haste	nm	ø40 = 1,2	ø50 = 1,7	ø63 = 2,0
Rotação máxima sobre a haste	°	ø40 = 0,75	ø50 = 0,65	ø63 = 0,65
Força teórica a 6 bar	kgf	Ver dados técnicos gerais		
Massa do curso zero	kg	ø40 = 0,690	ø50 = 1,220	ø63 = 1,700
Massa acrescentada por mm [Kg]	kg	ø40 = 0,003	ø50 = 0,005	ø63 = 0,006
Nota		Condição padrão de uso na vertical		

Chave de Código

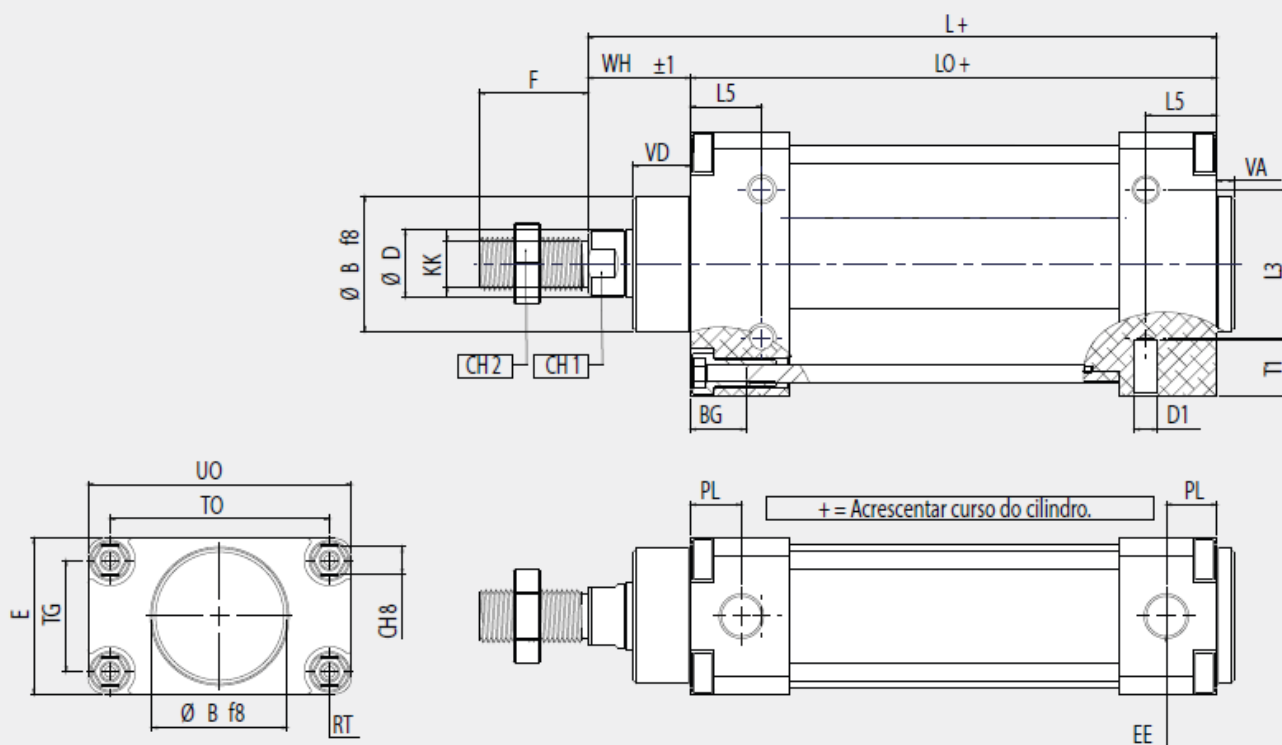
Tipo		Êmbolo	Diâmetro (mm)	Curso (mm)	Material	Vedações	
155		0	50	0050	A	NB	
155	Dupla ação com amortecimento	Magnético	40	0025 a 0500	A	Haste em aço C45 cromado, êmbolo em alumínio	NB
156	Dupla ação sem amortecimento	Não Magnético	50		Z	Haste em aço inox 303 cromado, êmbolo em alumínio	
			63				

Dimensões

ATUADORES

CILINDRO SÉRIE OVAL HR ø40, 50 E 63mm

DIMENSÕES



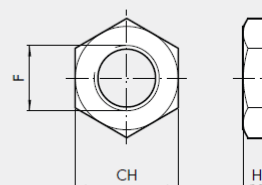
Ø	PL	VD	B	WH	CH1	CH2	KK	D	TG	VA	F	EE	RT	E	L+	LO+	TO	UO	L3	L5	D1	TI	BG
40	16,5	10	35	20	13	19	M12X1.25	16	28	5,5	24	G1/4	M5	40	115	95	50	62	32	16,5	M6	8	12
50	15	17	40	30,5	17	24	M16X1.5	20	33	5	32	G1/4	M6	46	136,3	105,8	65	78	44	21	M8	8	13
63	15	17	42	29,5	17	24	M16X1.5	20	40	6	32	G3/8	M6	54	137,3	107,8	90	104	64	21	M10	10	13

Acessórios

PORCA DA HASTE - MOD. S

Código	Ø	F	H	CH	Peso [g]
0950402010	40	M12x1,25	7	19	12
0950502010	50/63	M16x1,5	8	24	20

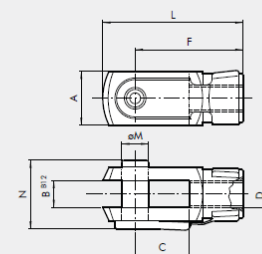
Nota: n. 1 peça por embalagem



PONTEIRA FÊMEA MOD.GK-M

Código	Ø	ØM	C	B	A	L	F	D	N	Peso [g]
W0950402020	40	12	24	12	24	62	48	M12x1,25	32	148
W0950502020	50	16	32	16	32	83	64	M16x1,5	40	340
W0950502020	63	16	32	16	32	83	64	M16x1,5	40	340

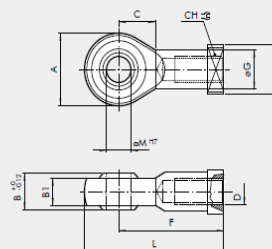
Nota: n. 1 peça por embalagem



PONTEIRA ROTULAR ARTICULADA MOD. GA-M

Código	Ø	ØM	C	B1	B	A	L	F	D	ØG	CH	ØG1	Peso [g]
W0950402025	40	12	17	12	16	32	66	50	M12x1,25	17,5	19	19	116
W0950502025	50	16	20	16	21	42	85	64	M16x1,5	22	22	22	226
W0950502025	63	16	20	16	21	42	85	64	M16x1,5	22	22	22	226

Nota: n. 1 peça por embalagem

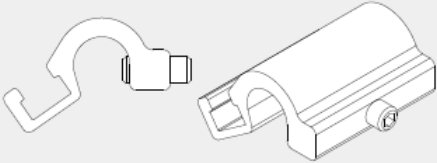


Sensores

Seguem a mesma codificação dos sensores usados nos cilindros ISO 15552.

Conforme [catálogo MW](#) de sensores verticais, porem os mesmos devem ser usados com o acessório 155SS obrigatoriamente.

SUPORTE DE FIXAÇÃO PARA SENSOR SÉRIE OVAL HR	
Código	Descrição
155SS	Suporte de fixação para sensor Série Oval HR



ESTE BOLETIM INFORMATIVO CANCELA E SUBSTITUI O BI-067.